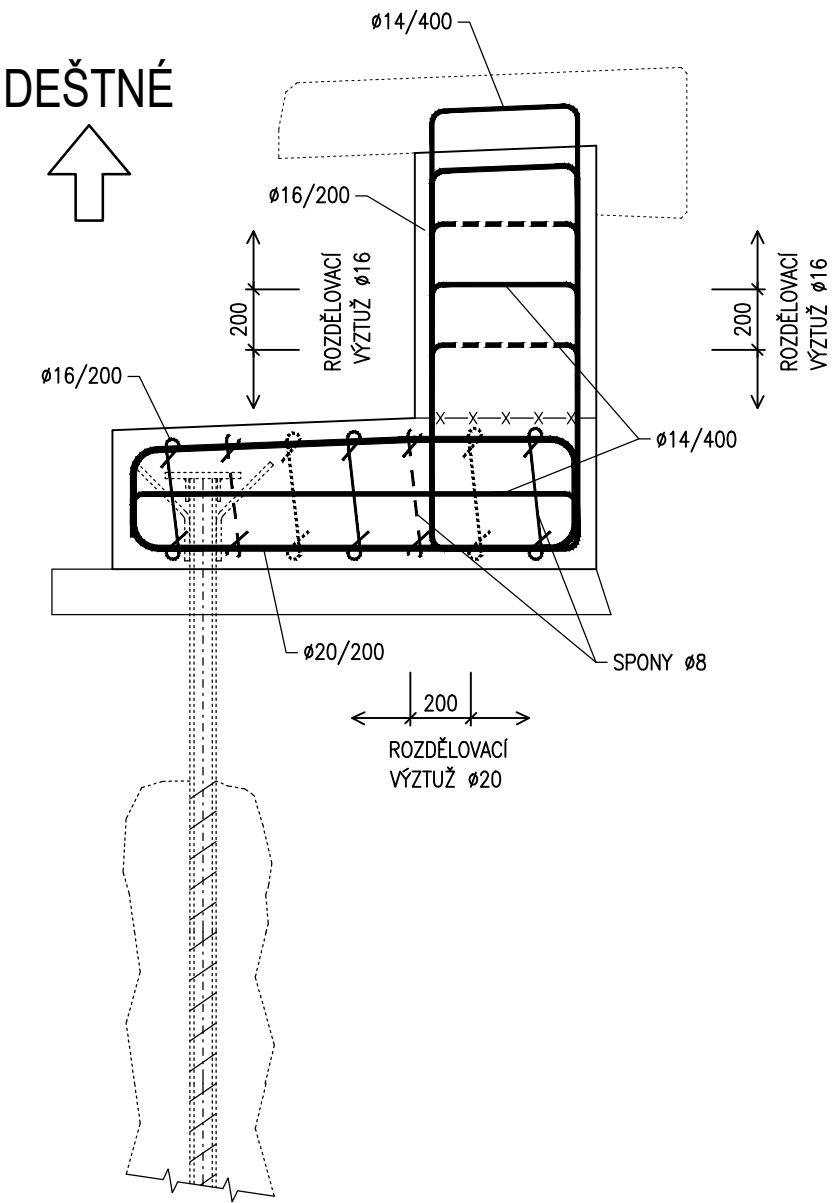


SCHÉMA VYZTUŽENÍ

PŘÍČNÝ ŘEZ 1:25



OBJEDNATEL:

Královéhradecký kraj
Pivovarské náměstí 1245
530 03 Hradec Králové






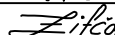

ZÁSTUPCE OBJEDNATELE:

ÚDRŽBA SILNIC Královhradeckého kraje, a.s.
Kutnohorská 9
500 04 Hradec Králové



C
SO 202

SOUŘADNICOVÝ SYSTÉM : S-JTSK
VÝŠKOVÝ SYSTÉM : Bpv

VEDOUČÍ PROJEKTANT	Ing. Martin ŘEHULKA		 PRIS PROJEKČNÍ KANCELÁŘ PRIS spol. s r. o. OSO VÁ 20, 625 00 BRNO		
ZODPOVĚDNÝ PROJEKTANT	Ing. Martin ŘEHULKA				
VYPRACOVAL	Ing. Karel ZIFČÁK				
KONTROLOVAL	Ing. Jiří ŠRUBAŘ				
KRAJ	KRÁLOVÉHRADECKÝ	OBEC:	KOUNOV U DOBRUŠKY	DATUM	10/2018
NÁZEV AKCE Most ev. č. 309 - 004 přes Zlatý potok v Kounově				FORMÁT	2 A4
				MĚŘÍTKO	1:25
				ÚČEL	DSP+PDPS
				ČÍS. ZAKÁZKY	18113
NÁZEV OBJEKTU	SO 202 - Nábřežní zeď			ARCHIVNÍ ČÍS.	C202_05_SCH.dwg
NÁZEV PŘÍLOHY	SCHÉMA VYZTUŽENÍ			ČÍS. SOUPRAVY	PŘÍLOHA
					5